

# Técnicos en Red 0.1

Red Antofagasta, RM Poniente y Maule

## Soluciones integrales para mejorar la calidad de la formación técnico-profesional.

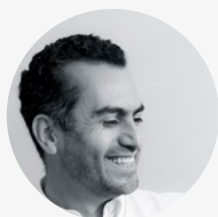
La Red Futuro Técnico en las regiones de Antofagasta, Maule y Metropolitana Poniente-Talagante busca contribuir al desarrollo de trayectorias formativas y laborales efectivas para quienes egresen de la Educación Media TP. Un paso fundamental es fortalecer la articulación de los liceos EMTP con el sector productivo, la educación superior TP y la sociedad civil. Al celebrar un nuevo Día del Trabajo, la relevancia de las y los técnicos de nivel medio adquiere especial relevancia.



### Opiniones:

Paulina Araneda y Eduardo Rojas, abordan los desafíos técnico profesional durante la pandemia y -en especial- lo que viene tras ella.

[Más Información](#)



**Eduardo Rojas**

“Héroes”

El Mercurio de Antofagasta  
22 de abril de 2020



**Paulina Araneda**

“La primera línea de la Educación Técnico Profesional”

El Dínamo  
26 de abril de 2020



## Red Futuro Técnico Maule y Mutual de Seguridad aportando a la formación TP en Cauquenes.

Primera reunión de la Mesa Técnica de Seguridad en la provincia de Cauquenes. GE, junto a la Mutual de Seguridad, presentó diversas plataformas y recursos disponibles en materia de Seguridad y Prevención de Riesgos.

[Más Información](#)



## Las telecomunicaciones, una de las prioridades de Red Futuro Técnico de la RM Poniente.

La Mesa Técnica de Telecomunicaciones, con la asesoría de Gonzalo Téllez (experto en el área) apoya a 7 establecimientos técnico profesionales en los procesos de postulación al concurso de equipamiento para establecimientos de EMTP.

[Más Información](#)



## En teletrabajo Red Futuro Técnico Antofagasta refuerza la participación local en concurso de equipamiento para establecimientos.

Más de 21 integrantes de nueve establecimientos educacionales de la Provincia de Antofagasta, se reunieron con GE para reforzar sus postulaciones al concurso de equipamiento para Liceos TP que lanzó el Mineduc.

[Más Información](#)